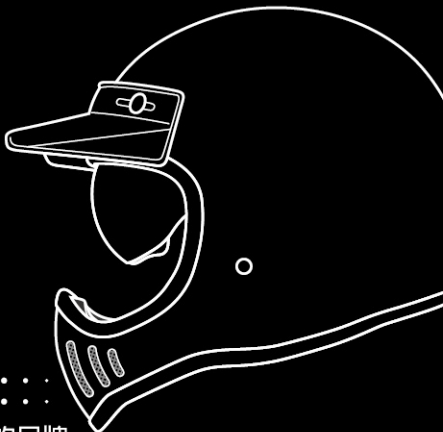


Version: 1.0

ASTONE
 **FRANCE**

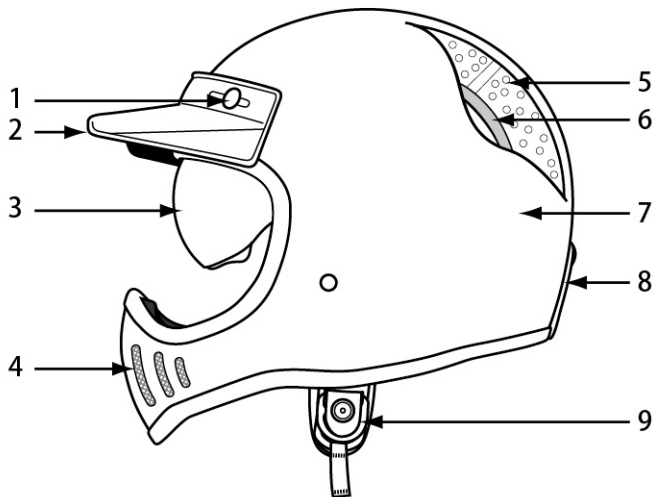
super retro

產品使用說明書



ASTONE-源自於法國的品牌

super retro

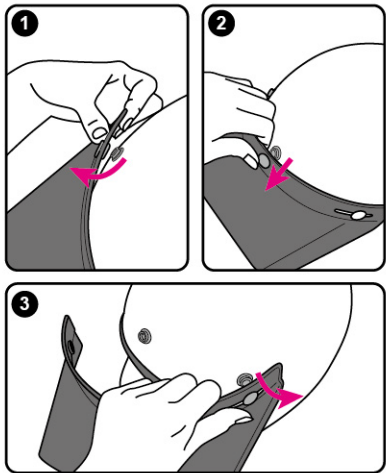


1. 銅釦
2. 帽舌
3. 太陽鏡片
4. 下通風孔

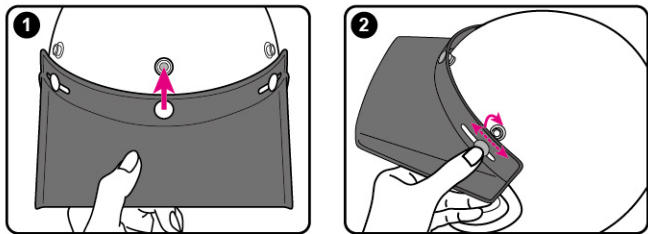
5. 保麗龍
6. 內襯
7. 帽殼
8. 後斗皮
9. 雙D扣

帽舌拆裝說明：

拆：從左或右開始，依序將銅釦往外拔，即可拆除帽舌。

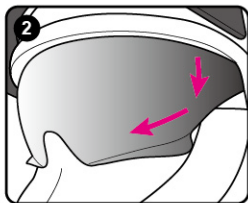
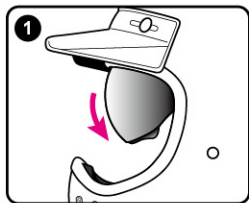


裝：先從中間的銅釦對準並按壓固定住，再將左右兩側銅釦滑動到相應位置，按壓扣上。



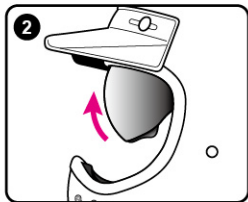
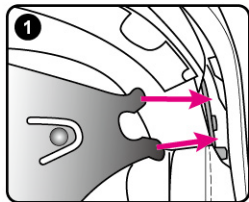
太陽鏡片拆卸說明：

1. 打開太陽鏡片。
2. 將太陽鏡片往下拉，先將一端往外抽出後，再抽出另一端的太陽鏡片即完成。



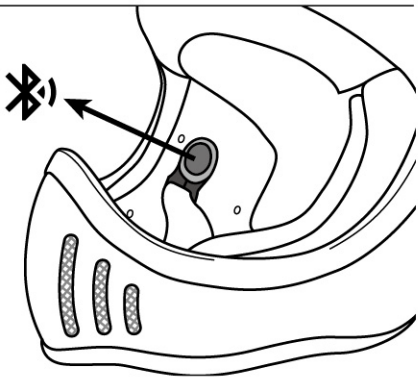
太陽鏡片安裝說明：

1. 將太陽鏡片一端的插梢插進帽殼與保麗龍中間的太陽鏡片基座的插槽，再把另一端插上，調整太陽鏡片的位置。
2. 將太陽鏡片收進帽殼與保麗龍中間，檢查開闔正常，即完成。



注意事項：

1. 清洗鏡片或內襯時，請使用清水或冷洗精。
2. 清洗內襯時，建議勿用力搓揉以保持內襯之厚度，清洗後先用乾淨柔絲布吸濕，然後放置陰涼處晾乾。
3. 使用安全帽時，內襯務必裝置定位且鈕釦處需牢固。
4. 拆卸或安裝鏡片及內襯時，請勿大力拉扯。
5. 內襯有多種尺寸，請先確認尺寸後再進行購買、更換。



ASTONE
 **FRANCE**

